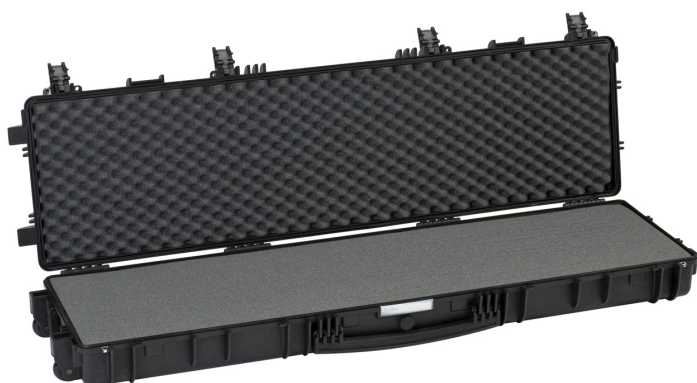


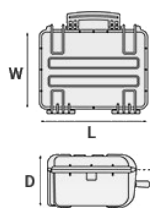
Mod. 13513.B

VALIGIA A TENUTA STAGNA IN POLIPROPILENE COPOLIMERO

Valigie porta fucile di grandi dimensioni, ideali per il trasporto di fucili e accessori. Tracolla opzionale. Disponibili in nero, verde militare e sabbia. Altri colori disponibili su richiesta. Ruote con cuscinetti a sfera.



METRIC MM-KG-C°



DIMENSIONI INTERNE

L LUNGHEZZA	1350 mm
W LARGHEZZA	350 mm
D PROFONDITÀ	135 mm
COPERCHIO	42 mm
FONDO	93 mm

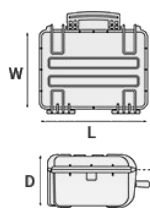
DIMENSIONI ESTERNE

L LUNGHEZZA	1430 mm
W LARGHEZZA	415 mm
D PROFONDITÀ	159 mm

ALTRE SPECIFICHE

PESO VUOTA	8.70 Kg
PESO CON SPUGNA	9.95 Kg
PESO CON PORTA FUCILI	Kg
VOLUME	63.70 lt
GALLEGGIABILITÀ	39.50 Kg/max
TEMPERATURA DI LAVORO	°C min -33 / max +90

IMPERIAL IN-LBS-F°



DIMENSIONI INTERNE

L LUNGHEZZA	53 1/8 in
W LARGHEZZA	13 3/4 in
D PROFONDITÀ	5 5/16 in
LID	1 5/8 in
BASE	3 11/16 in

DIMENSIONI ESTERNE

L LUNGHEZZA	56 5/16 in
W LARGHEZZA	16 5/16 in
D PROFONDITÀ	6 1/4 in

ALTRE SPECIFICHE

PESO VUOTA	19.18 lbs
PESO CON SPUGNA	21.93 lbs
PESO CON PORTA FUCILI	lbs
VOLUME	16.82 gal
GALLEGGIABILITÀ	87.08 lbs/max
TEMPERATURA DI LAVORO	°F min -27.4 / max +194